

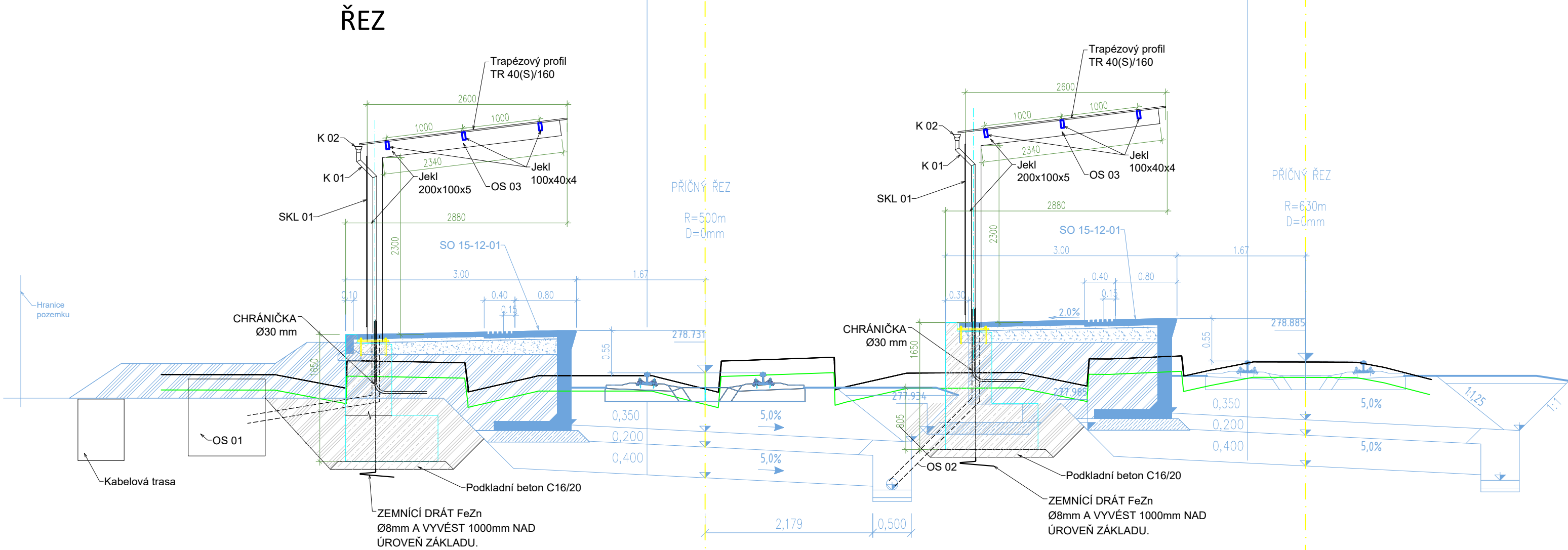
VÝPIS PRVKŮ: klempířské výrobky

ROZMĚRY NUTNĚ OVĚŘIT NA STAVBĚ !

| OZN. | POPIS  | POZNÁMKA                       | ROZMĚR               | MNOŽSTVÍ |
|------|--|--------------------------------|----------------------|----------|
| K01  | OKAPOVÝ SVOD KRUHOVÝ Ø 60mm, KOTVÍCÍCH OBJÍMEK A KOTVÍČÍHO MATERIÁLU, VČETNĚ LAPAČE STŘEŠNÍCH SPLAVENIN (výstup DN 100/125 současně , vstup 75-125mm(kroužek), se zpětnou zápach. klapkou) | TITANZINEK<br>- PŘÍRODNÍ BARVA | Ø60 mm,<br>DL. 3,0 m | 2 ks     |
| K02  | PODOKAPOVÝ ŽLAB PŮLKRUHOVÝ Ø 60mm, VČETNĚ ŽLAB. ČEL, ŽLAB. KOTLÍKŮ A SYSTÉMOVÝCH KOTEVNÍCH HÁKŮ, VČETNĚ KOTVÍČÍHO MATERIÁLU  | TITANZINEK<br>- PŘÍRODNÍ BARVA | RŠ 200 mm            | 7,0 bm   |
| K03  | ZÁVĚTRNÁ LIŠTA   | TITANZINEK<br>- PŘÍRODNÍ BARVA | RŠ 400 mm            | 20,0 bm  |

VÝPIS PRVKŮ: ostatní výrobky

| OZN.   | POPIS  | POZNÁMKA            | ROZMĚR | MNOŽSTVÍ |
|--------|--|---------------------|--------|----------|
| OS 01  | ZTRACENÝ DRĚN<br>DN 100 kanalizační systém PVC-U systém „KG“, včetně kolen a odskoků dl cca 4,0 m<br>Vsakovací jáma mimo svah 1,0 x 1,0m, hl. 1,5m, vyplněno geotextilií a kamenivem fr 32-62, zpětný zasyp zeminou<br>VČETNĚ ZEMNÍCH PRACÍ A NAPOJENÍ<br>PŘED BETONÁŽÍ ZÁKLADOVÝCH KONSTRUKCÍ NUTNO VLOŽIT DO BEDNĚNÍ<br>PŘIPOJOVACÍ POTRUBÍ DN 100 |                     |        | 1 ks     |
| OS 02  | NAPOJENÍ NA TRATIVOD<br>DN 100 kanalizační systém PVC-U systém „KG“, včetně kolen a odskoků dl cca 3,0 m<br>VČETNĚ ZEMNÍCH PRACÍ A NAPOJENÍ<br>PŘED BETONÁŽÍ ZÁKLADOVÝCH KONSTRUKCÍ NUTNO VLOŽIT DO BEDNĚNÍ<br>PŘIPOJOVACÍ POTRUBÍ DN 100  |                     |        | 1 ks     |
| OS 03  | OSVĚTLENÍ PŘÍSTŘEŠKU<br>SVÍTIDLO DRÁŽNÍ ŽÁŘIVKOVÉ ANTIVANDAL KOVOVÉ, MIN. IP 65, TŘÍDA II, ELEKTRONICKÝ PŘEDŘADNÍK, PŘES 40 DO 60 W, včetně kotvení a připojení  | SVÍTIDLO            |        | 4 ks     |
|        | PŘIPOJENÍ NAPÁJECÍHO KABELU Z NEJBLIŽŠÍHO SKLOPNÉHO STOŽÁRKU, V KONSTRUKCI NÁSTUPIŠTĚ ULOŽIT KABEL DO CHRÁNIČKY, CHRÁNIČKA Ø30 mm, KABEL PROSTRČIT SVISLOU KONSTRUKCÍ PŘÍSTŘEŠKU   | OSTATNÍ MATERIÁL    |        | 2 ks     |
|        |  | KABELÁŽ A CHRÁNIČKY |        | 40 m     |
| SKL 01 | BEZPEČNOSTNÍ SKLO<br>1000 x 2220 mm, plocha 2,22 m², VSG ESG 55.2<br>PÍSKOVÁNÍ VZORU   |                     |        | 6 ks     |

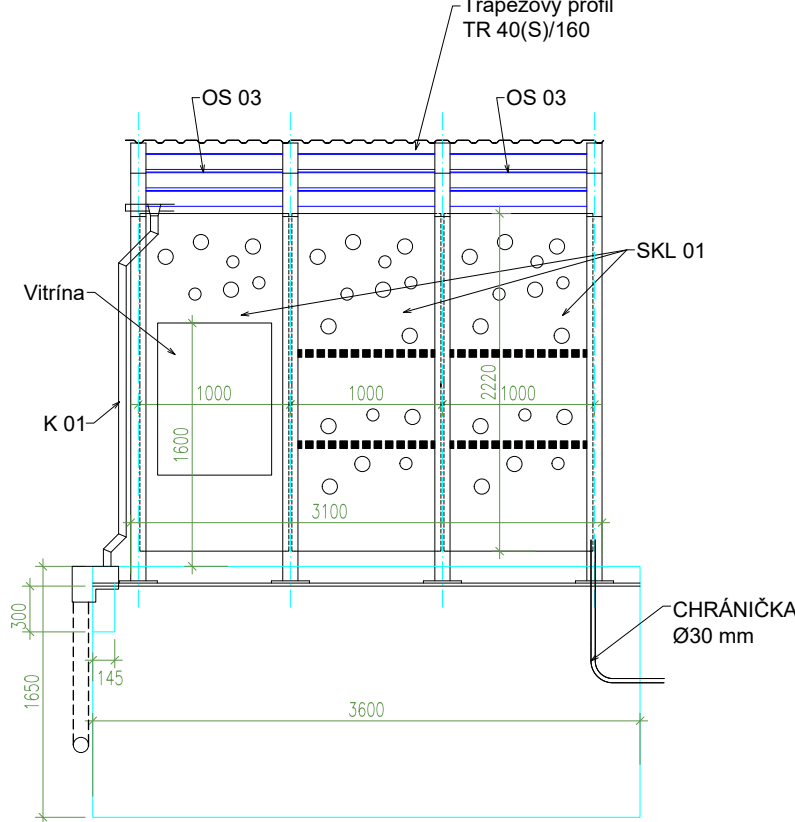


KOLEJ\_2

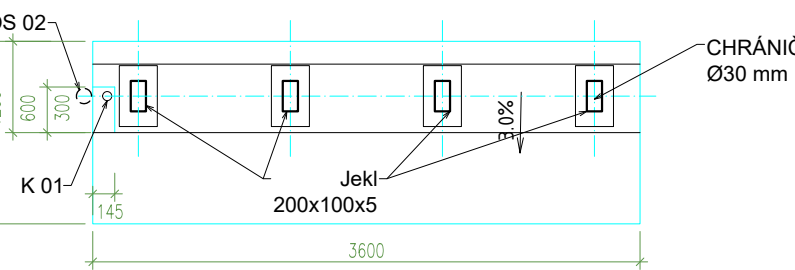
železniční svršek tv. 49 E1 s pružným  
bezpodkladnicovým upevněním  
předpjatý betonový pražec min.dl. 2600mm (roz."u")  
štěrkové lože fr.31,5–63mm tl.350mm pod pražcem  
štěrkodrt fr.0–32mm tl. min.200mm  
zemina zlepšená pojivem – hydraulické silniční pojivo ZZVC 400 mmí

železniční svršek tv. 49 E1 s pružným  
bezpodkladnicovým upevněním  
předpjatý betonový pražec min.dl. 2600mm (roz."u")  
štěrkové lože fr.31,5–63mm tl.350mm pod pražcem  
štěrkodrt fr.0–32mm tl. min.200mm  
zemina zlepšená pojivem – hydraulické silniční pojivo ZZVC 400 mmí

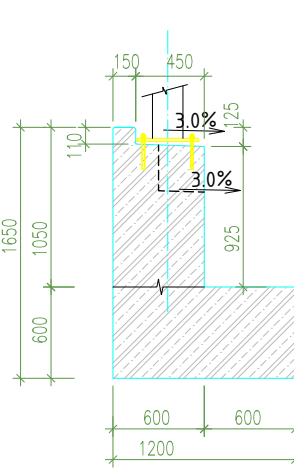
POHLED



PŮDORYS



ŘEZ



POZNÁMKA:

DO ZÁKLADŮ BUDE ULOŽEN ZEMNÍČÍ drát FeZn Ø8mm A VYVÉST 1000mm NAD ÚROVEŇ ZÁKLADU.

ZÁKLADOVÁ SPÁRA POŽADOVANÉ ZHUTNĚNÍ JE min.E<sub>def,2</sub>>30 MPa.

DOPLNĚNÍ CHRÁNIČEK A PROSTUPŮ (ODVODNĚNÍ A CHRÁNIČKY ELEKTRO).

KOTVENÍ ZASKLENÍ ZADNÍ STĚNY BUDE POMOCÍ PRŮBĚŽNÉ HLINIKOVÉ LIŠTY PO CELÉ DÉLCE VSMĚLE HRANY SKLA. PRVKY PRO KOTVENÍ PŘÍSLUŠENSTVÍ DO PŘÍSTŘEŠKU BUDOU SOUČÁSTÍ VÝROBNÍ DOKUMENTACE PŘÍSTŘEŠKU.

Dle TSI PRM 1300/2014, bod 4.2.1.5 musí být každá průhledná překážka označena proti nárazu. Označení průhledné překážky podléhá požadavkům vyhlášky č. 398/2009 Sb., příloha 3, bod 1.2.2.

Označení se provádí ve výšce 800-1000 mm a zároveň ve výšce 1400-1600 mm výrazným pruhem šířky nejméně 50 mm nebo pruhem ze značek o průměru nejméně 50 mm vzdálenými od sebe nejvíce 150 mm. Toto označení musí být kontrastní oproti svému pozadí.

Značení průhledné překážky u zasklení zadní stěny přístřešku se řídí dle normy čsn en 16584 -1 bod 5.2.3 průhledné překážky: průhledné překážky na cestách nebo podél cest používaných cestujícími, tvořené skleněnými dveřmi nebo průhlednými stěnami, musí být označeny, musí sestávat ze dvou samostatných barev, které mají minimální rozdíl lrv 60 bodů, který dosahuje i v závislosti na proměnlivých světelných podmínkách a pozadí.

EVROPSKÁ UNIE  
Evropské strukturální a investiční fondy  
Operační program Doprava

Ministerstvo dopravy  
Státní fond dopravní infrastruktury

Jiná ověření:

Paré:

Orientační schéma:

Razítko oprávněné osoby:

Podpis:

Datum:

|         |         |  |                       |
|---------|---------|--|-----------------------|
| Revize: | Datum:  | Popis:   | Kontroloval:          |
| P02     | 10/2021 | Odevzdání - DUSP k připomínkám                         | Ing. Petr Burda       |
| 000     | 02/2022 | Odevzdání - Dokumentace se zapracováváním připomínkami | Ing. Michal Procházka |
| 001     | 06/2022 | 1. ETAPA - výstavba nástupišť                          | Ing. Michal Procházka |
| 002     | 08/2022 | 1. ETAPA - výstavba nástupišť v ŽST Heřmanův Městec    | Ing. Petr Burda       |

Stavebník/Investor:

Adresa:

Zástupce investora:

Adresa:

Správa železnic, státní organizace

Diázděná 1003/7, 110 00 Praha 1

Stavební správa východ

Nerudova 1, 779 00 Olomouc

SPRÁVA ŽELEZNIC

Zhotovitel díla:

Adresa:

Kontakt:

Zhotovitel objektu:

Adresa:

Kontakt:

EXPROJEKT s.r.o.

Heršpická 758/13, 619 00 Brno

T: +420 533 312 000

E: info@exprojekt.cz

DRAWINGS s.r.o.

Opavská 845, 721 00 Ostrava-Svinov

T: +420 592 750 147

E: info@drawings-ov.cz

Hlavní projektant (HIP):

Ing. Igor Kekely

Specialista:

Ing. Michal Procházka

Název stavby/akce:

Název části:

Název objektu/díle části:

Název přílohy:

Název díle části přílohy:

Odpovědný projektant:

Radek Tušil

Kraj:

Pardubický

Označení investora:

Označení zhotovitele:

Označení části:

Označení objektu/komplexu:

Číslo přílohy:

Stupeň dokumentace:

Smluvní datum zpracování:

Rekonstrukce TZZ Přelouč - Prachovice

1. etapa - výstavba nástupišť v ŽST Heřmanův Městec

ŽST Heřmanův Městec, přístřešky pro cestující

Půdorys, Řez, Pohled

2. 201

DUSP+PDPS

19. 8. 2022

Kódové označení přílohy

S621500628\_PDPS\_D222\_S0157501\_...\_2\_201\_002

[Prostor pro další informace]